



INRAe (FR), WUR (NL), SLU (S),
UIBK (AT), CARC (+ČZU)

FRESHH



Farmer acceptable
REstoration of Semi-natural
Habitat to limit Herbicides

Úloha polopřirozených stanovišť v krajině při
podpoře ekosystémové služby predace semen
plevelů a při snižování environmentálních
dopadů používání herbicidů



Národní centrum zemědělského
a potravinářského výzkumu

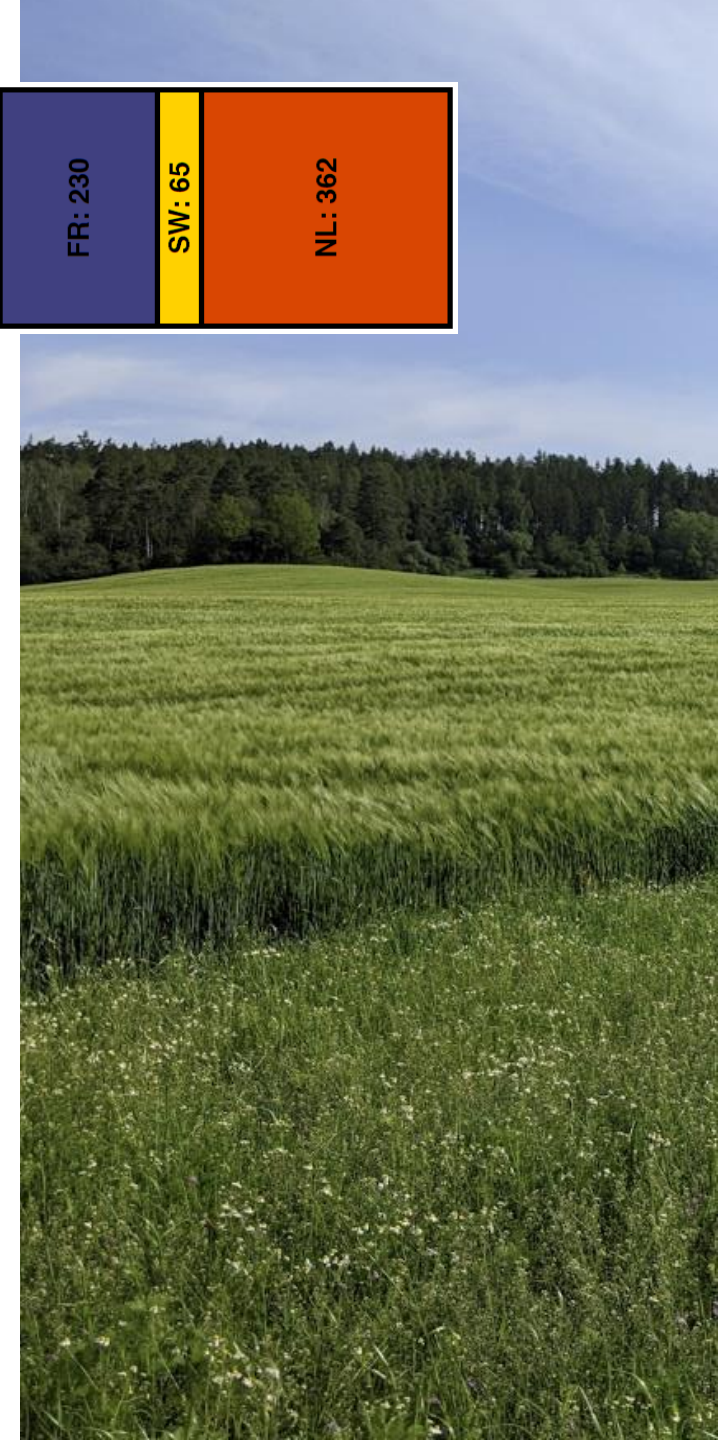


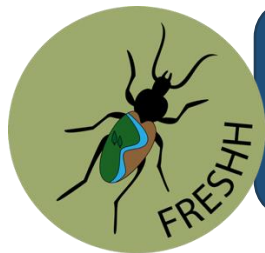
Socioekonomická část se zapojením zemědělců (DCE) – motivace zemědělců zavádět polopřirozená stanoviště



6/6

	Možnost 1	Možnost 2	Možnost 3
Kvalita životního prostředí	Velmi zlepšená 	Velmi zlepšená 	Žádná změna
Úroveň přirozené biologické regulace ve Vašem podniku	Velmi zlepšená 	Žádná změna	Žádná změna
Riziko výskytu škodlivých a invazních druhů na pozemcích	Snížené riziko 	Zvýšené riziko 	Žádná změna
Zavádění polopřirozených stanovišť sousedními zemědělci	Žádná změna	Zvýšené 	Žádná změna
Čistá roční finanční hodnota zavedení polopřirozeného stanoviště na hektar			





Meta-analýza dostupných dat

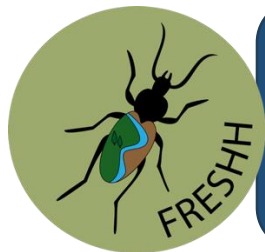
3. Jak zemědělské hospodaření ovlivňuje populace predátorů semen?



1. Může predace semen regulovat půdní zásobu?

2. Jsou populace predátorů semen plevelů dostatečně početné, aby poskytovaly spolehlivé ekosystémové služby?





Podporují polopřirozená stanoviště predaci semen plevelů?

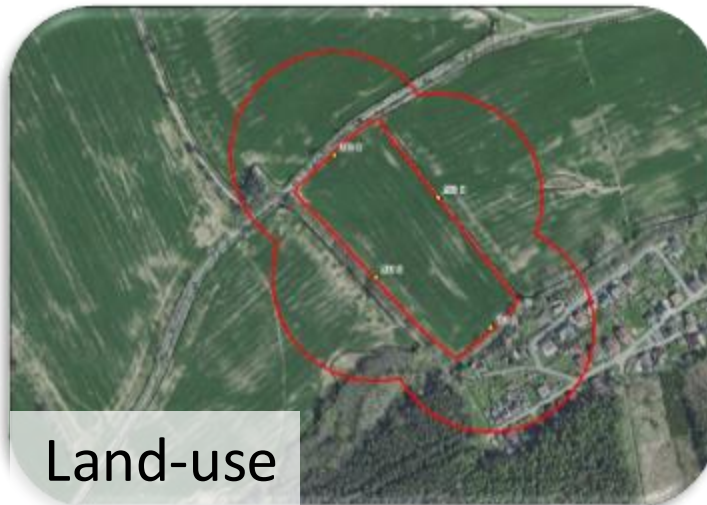
Predace semen



Agrotechnika



Land-use

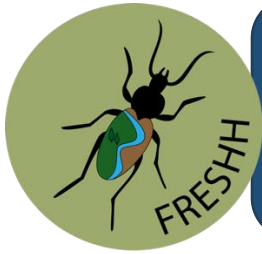


Zemní past



Snímkování vegetace

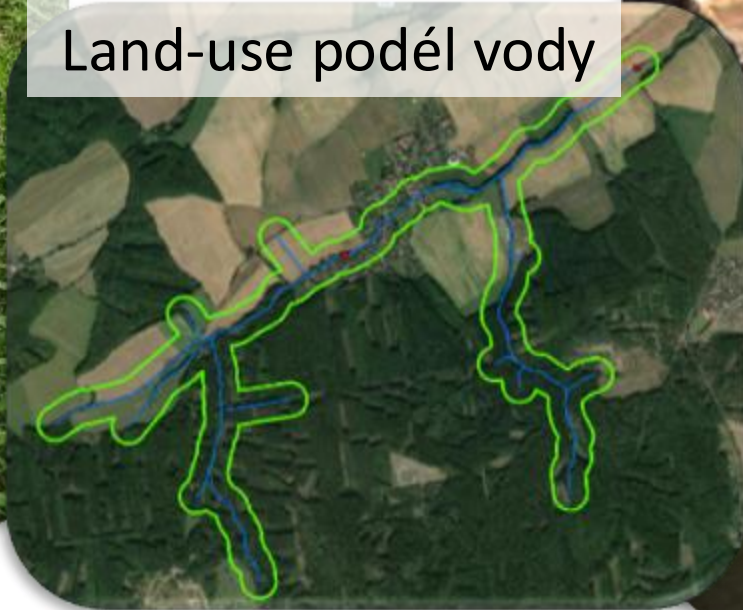




Podporují polopřirozená stanoviště biodiverzitu v krajině (eDNA)?



Land-use podél vody



U Rennes, U Amiens (FR), U
Louvain-la-Neuve (BE), U
Wurzburg (D), CARC (+SIUZ)

ConservES



Living-lab approach to floral
enrichment as a tool to
conserve biodiversity and
maximizing ecosystem
services in European
agricultural landscapes

Význam kvetoucích biopásů pro podporu
biodiversity a ekosystémových služeb
(opylování, parazitace, predace) na
klimatickém gradientu



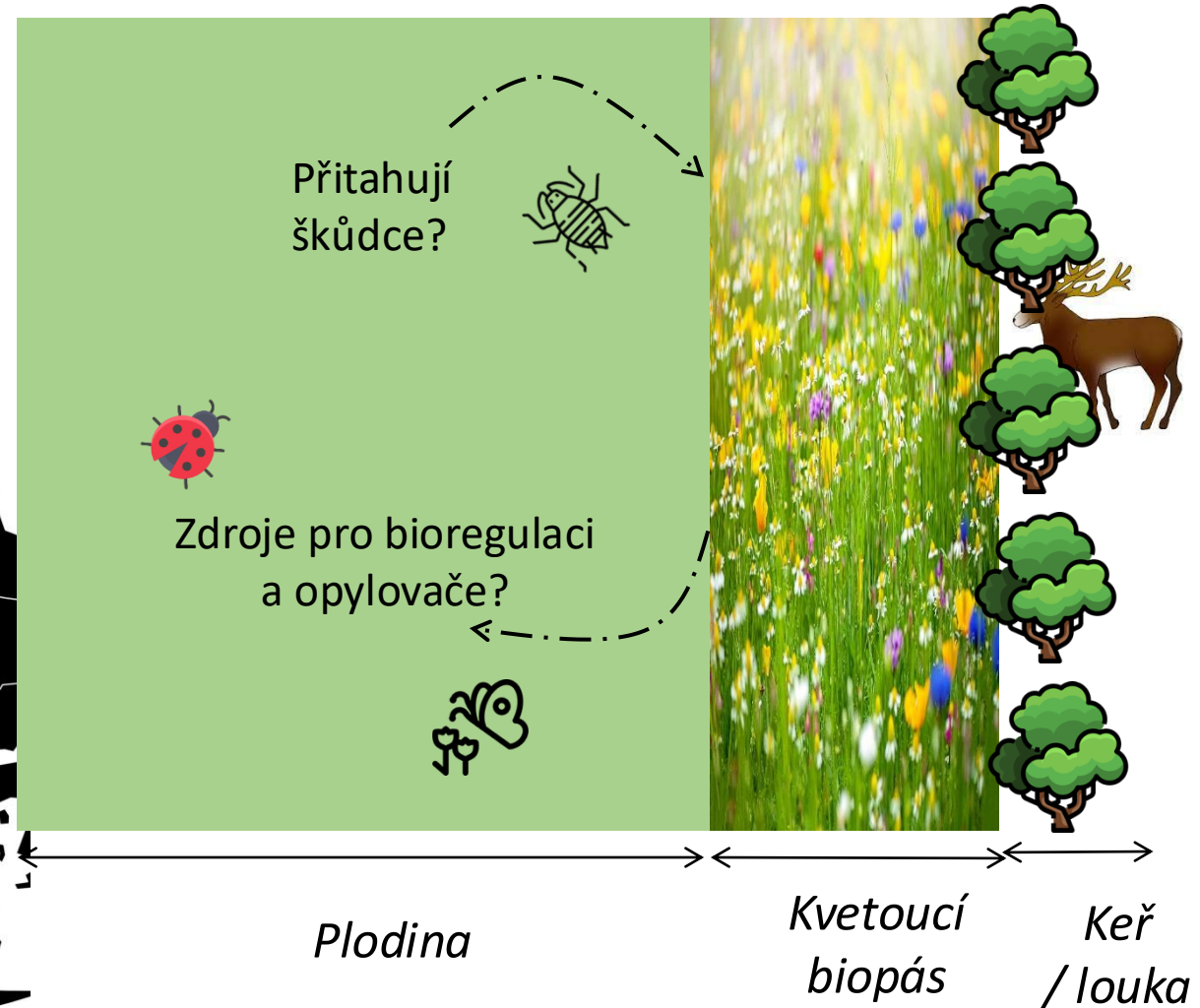
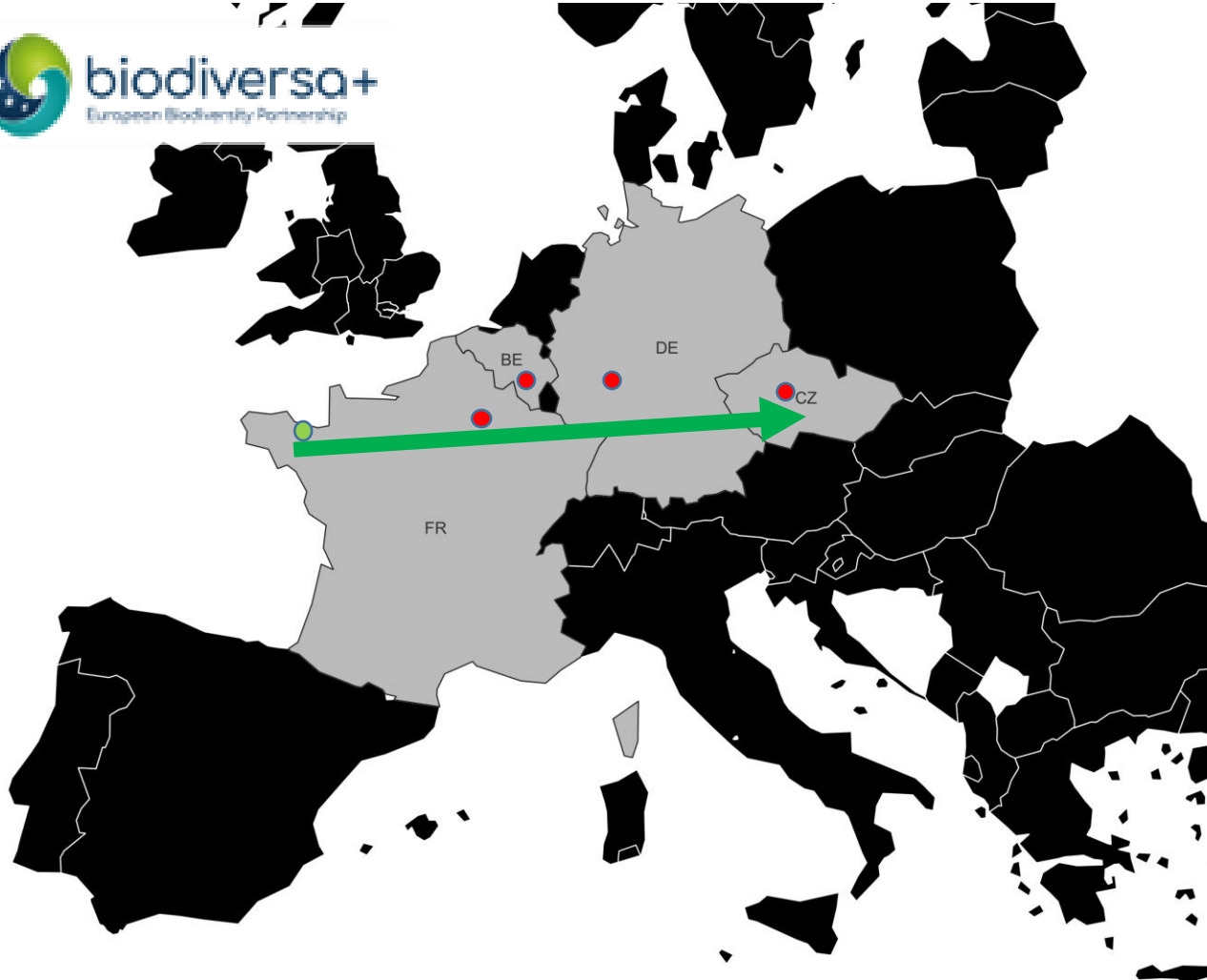
Národní centrum zemědělského
a potravinářského výzkumu

2023-2026





Klimatický gradient ve významu biopásů pro podporu biodiversity a ekosystémových služeb (opylování, parazitace, predace)





Interakce sousedících mimoprodukčních ploch s biopásy



Predace semen



Zemní past



Vegetační snímkování



Opylovači



Výskyt mšic a jejich regulace



ConservES BioBlitz - Objevte biodiverzitu v polích a biopásech

27. května 2023 (ZD Dolní Újezd, pole za areálem ZD)

BioBlitz je akce, při které se zjišťuje biologická rozmanitost všech taxonů vyskytujících se v daném okamžiku. BioBlitzu se účastní vědci i široká veřejnost. Ti společně vzorkují, zafazují zjištěné taxony a porovnávají data. Tato akce nabízí možnost interakce mezi všemi účastníky, vědci, zemědělci, i širokou veřejností. Zároveň umožňuje vyjádření názoru a angažovanost při zapojení nových postupů do péče o krajinu.



Jste zemědělec,
soused,
přírodovědec....

a chcete zjistit více
o agro-biodiverzitě ve vašem
okolí?

Připojte se
ConservES BioBlitz



Občanská věda se zapojením zúčastněných stran (vč.
zemědělců, státní správy a veřejnosti) (LivingLabs, BioBlitz)

Jak BioBlitz funguje?

Zemědělec spolu s vědci pozve na svůj pozemek zvědavé účastníky, kteří spolu s nimi budou objevovat druhovou diverzitu v poli, biopásech a přilehlém okolí.

Kdo se může do BioBlitz zapojit?

Kdokoliv: zemědělci, zemědělské asociace, spolky a organizace, státní kontrolní úřady, školy nebo občané. Ti spolu s vědci a přírodovědci budou zkoumat biodiverzitu. Akce je celodenní, ale je možné se zúčastnit jen chvíli.

Co budete dělat během BioBlitzu?

Naučíte se, jak pozorovat, počítat a identifikovat opylovače (včely, motýly a další hmyz), rostliny, ptáky, slimáky, střeplíky a další skupiny organismů v porostech plodin a přilehlých stanovištích.



POZVÁNKA



OBJEVTE BIODIVERZITU V ZEMĚDĚLSKÉ KRAJINĚ!

KDY: 13. června 2025, ČAS: 9:00 – 13:00

KDE: AGROSSYN, Hoštická 14, Klíčany 250 69

Akce je určena široké veřejnosti



...nosti v biopásech a okolních
...činových v Klíčanech

...organismů žijí v biopásech a
...ňují její fungování. BioBlitz vám
...ni můžeme udělat.

Na sběru vzorků, třídění a zaznamenávání dat se budou podílet jak zainteresovaní občané, zástupci státní správy, členové zájmových spolků, tak i vědci.

Zveme k účasti i mateřské i základní školy, od 9:30 je vyhrazený blok pro malé průzkumníky, kteří chtějí vědět, co roste a žije kolem nich.

Registrace online zde, kontakty: polakova@siuz.cz, tel: 737114748

Projekt TAČR SS72010001 ConservES

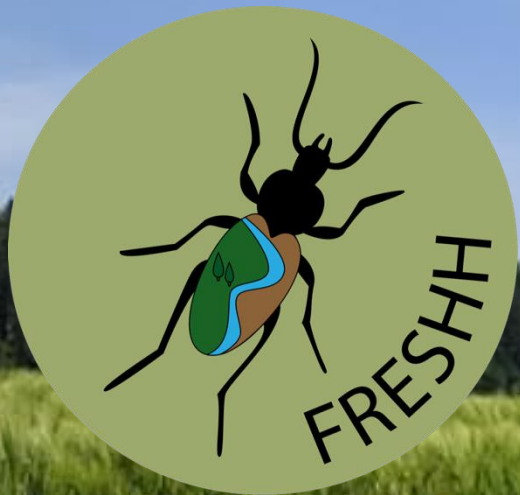


Národní centrum zemědělského
a potravinářského výzkumu



spolek
pro inovace
a udržitelné
zemědělství





Doc. RNDr. Pavel Saska, Ph.D.
pavel.saska@carc.cz



**Národní centrum zemědělského
a potravinářského výzkumu**