

HODEZ - Hodnocení ekologického a konvenčního zemědělství z pohledu jejich dopadů na ekosystémové služby pro podporu strategických a rozhodovacích procesů:

Preference obyvatel k potravinám a zemědělské produkci a překážky vnímané zemědělci (dílčí část výzkumu)

Jiří Louda (louda@ieep.cz)

Jan Brabec, Jan Macháč, Lenka Dubová, Štěpánka Truhlářová



Cíl projektu a zapojené instituce

- **Východisko:** dlouhodobý tlak na efektivnost zemědělské produkce
 - ⇒ snížení schopnosti krajiny poskytovat ekosystémové služby (ES) + ztráta biodiverzity
 - ⇒ ekologické zemědělství podporuje biodiverzitu a ekosystémové služby
- **Politické cíle v oblasti zemědělství:**
 - *Akční plán ČR pro rozvoj ekologického zemědělství v letech 2021–27: zvýšit podíl půdy v ekologickém zemědělství (EZ) na 22 % do r. 2027 (stav v 2024: 17 %)*
 - *Cíl EU: do r. 2030 zvýšit podíl půdy v EZ 25 %*
- **Cílem projektu je poskytnout podklady pro strategické a rozhodovací procesy v oblasti podpory ekologického zemědělství.**
- **Zapojené instituce:** IEEP UJEP, VÚRV/CARC, JČU, UVGZ AV ČR, Bioinstitut, o.p.s.

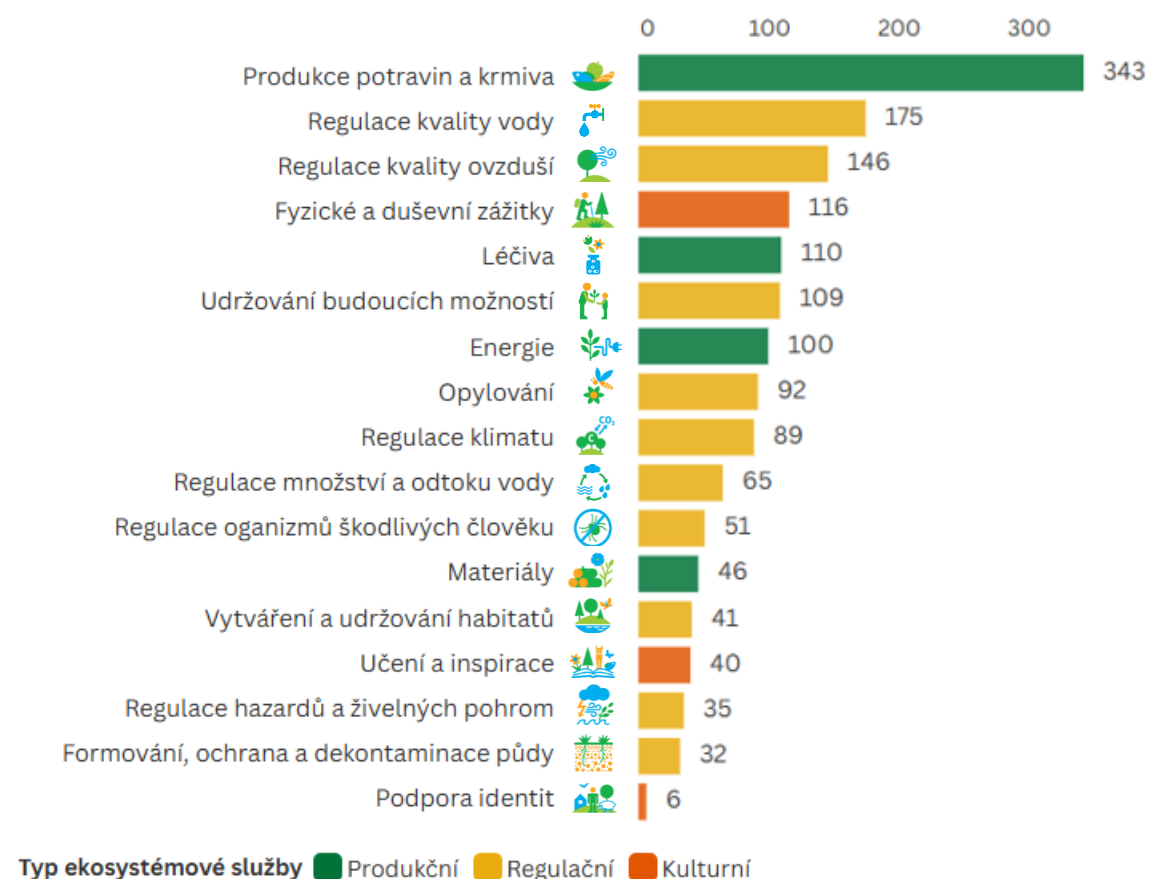


Preference obyvatel k zemědělské produkci

- 535 respondentů ve všech krajích ČR (osobní rozhovory)
- Hlavní otázky:
 - 1/ Jaké ekosystémové služby jsou pro obyvatele důležité?
 - 2/ Které atributy zemědělské výroby jsou pro obyvatele nejvýznamnější?
 - 3/ Existuje společenská poptávka po ekologizaci zemědělství a je společnost připravena se na ekologizaci zemědělství (finančně) podílet?



Z následujících 17 přínosů přírody vyberte 3 nejdůležitější pro kvalitu Vašeho života (N=535)



Preference obyvatel k zemědělské produkci

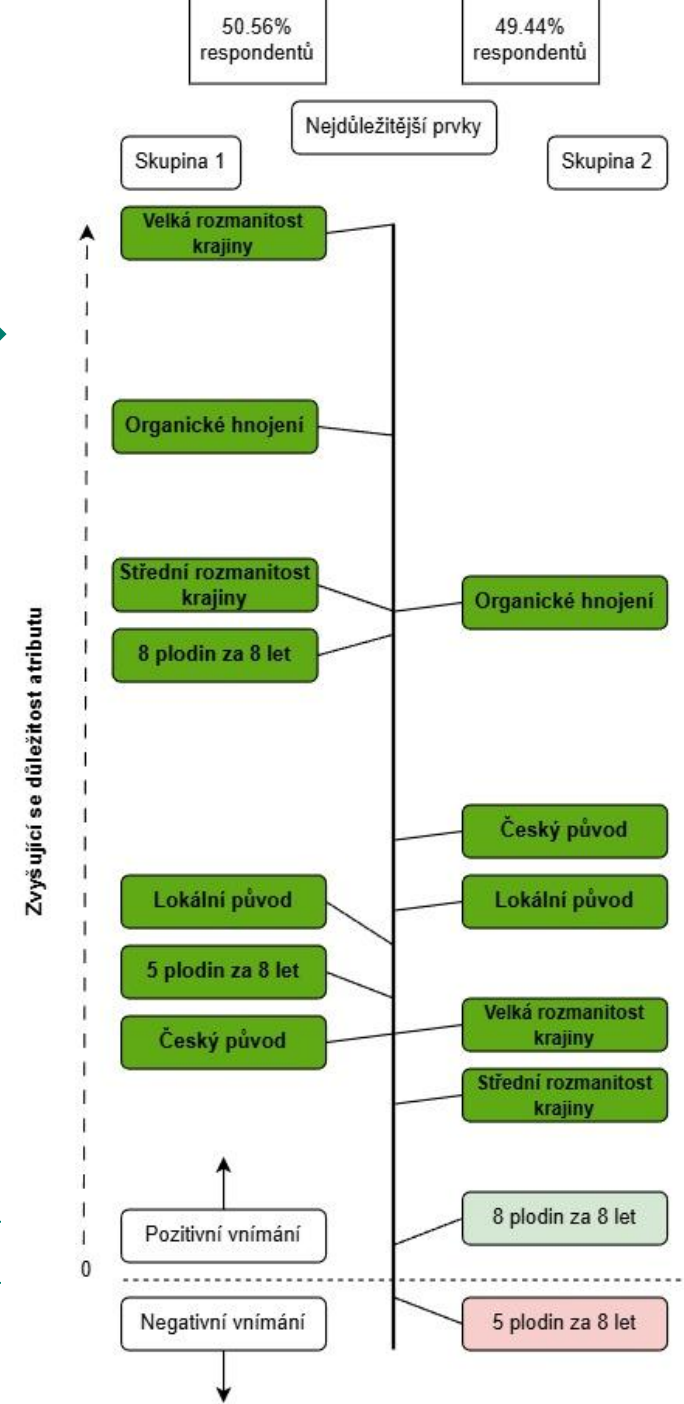
Změna postoje respondentů k ekologickému zemědělství

- Co by se muselo změnit, aby nakupovali více produktů ekologického zemědělství.



Zkoumané atributy zemědělské výroby:

- střídání plodin
- rozmanitost krajiny
- původ potravin
- způsob hnojení
- Zvýšená ochota platit (průměrně):
 - 465 Kč/měsíc/osoba vyšší výdaje za potraviny, pokud producenti budou realizovat **opatření pro velmi rozmanitou krajinu**
 - 522 Kč/měsíc/osoba vyšší výdaje za potraviny, které **budou hnojeny organickými hnojivy**



Vnímané překážky k ekologizaci zemědělství z pohledu (eko)zemědělců

Výsledky na základě 58 osobních rozhovorů s ekologickými i konvenčními zemědělci

- Přístup k půdě (málo půdy pro začínající zemědělce, tlak na výši pachtovného = nezájem majitelů o způsob hospodaření)
- Odbyt produkce (v biokvalitě) – zejména menší zemědělci/ nedostatek odbytových míst, skladování
- Nízké výkupní ceny (příplatek za bio je minimální)
- Dotační systém nemotivuje k ekologii, i konvence může mít stejně velkou dotaci
- Vyšší administrativa/byrokracie k získání dotací
- Nejistota spojená s výnosem (nemožnost využití syntetických látek)
- Zainvestované prostředky do technologií, které se v EZ nevyužijí



Závěry z analýzy rozhovorů s obyvateli a zemědělci

- Je **společensky akceptovatelné alokovat veřejné finance** na podporu udržitelných způsobů hospodaření (vč. EZ)
- Nutné **zlepšit informovanost**, za jakých podmínek zemědělské produkty vznikají (dopady)
- **Zlepšit odbytové a skladovací možnosti** pro EZ
- Zjednodušit/**zpřehlednit dotační prostředí** – zvýšit motivaci k přechodu na EZ

Další dílčí výzkumy projektu HODEZ (vedoucí tým)

- Metaanalýza studií porovnávající dopady EZ a KZ pro ČR (CARC)
- Standardizovaný hektar pro všechny výrobní podoblasti (CARC) – viz další slide
- Analýza životního cyklu pěstování plodin v EZ a KZ (JČU)
- Mapa synergií a trade-offs (UVGZ AV ČR)
- Návrh nové architektury podpor v rámci SZP na základě udržitelného hodnocení (Bioinstitut)

Standardizovaný hektar – vyšší diverzita zemědělské produkce v EZ

- Průměrné zastoupení nejčastěji pěstovaných plodin v rámci ekologickém (EZ) a konvenčním zemědělství (KZ), vztažené na jeden hektar orné půdy
- *Příklad: nejčastěji pěstované plodiny na 75 % plochy v podoblasti B1*

Zdroj: projekt HODEZ

